

السؤال الأول: اختر الإجابة الصحيحة لكل من العبارات التالية:

١. صغار حيوانات شكلها مشابه للوالدين

الفراشة الليمور الضفدع الخنفساء

٢. تعيش الجرذان في :

الصحراء الغابة المطيرة المحيطات المستنقعات

٣. كل ما يضاف للهواء والماء والأرض من مواد ضارة يسمى:

إعادة التدوير تلوث محمية طبيعية حدائق الحيوان

٤. الأجزاء التي تحافظ على توازن الجسم هي:

العضلات فقط العظام فقط العضلات والعظام العضلات والمعدة

٥. يتحكم في التفكير وجميع وظائف الجسم هو :

المعدة القلب الدماغ الرئتان

٦. تعطي الجسم الطاقة وتساعد على النمو:

الجراثيم الملابس المغذيات جميع ما سبق

٧. دواء يمنع المرض:

لقاح جرثومة فلتر جراثيم الرشح

السؤال الثاني: ضع علامة (✓) أمام العبارة الصحيحة وعلامة (X) أمام العبارة غير الصحيحة:

١. بناء الطرق مفيد للموطن الطبيعي للكائنات الحية. ()

٢. عدد أجهزة الجسم ستة ()

٣. البيئة هي الطريقة التي ينتقل بها الطعام من كائن حي إلى آخر ()

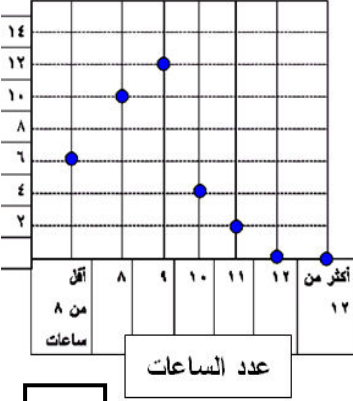
٤. الأمعاء الدقيقة أطول من الأمعاء الغليظة ()

٥. التمرين يقوي رد فعل الجهاز العصبي ()

٦. السكريات والدهون طعام صحي ()

٧. تستخدم الجذور غاز ثاني أكسيد الكربون لتصنع السكر. ()

عدد الطلبة



٤

السؤال الثالث: أكمل الفراغ بالكلمة العلمية المناسبة:

١. يتكون الجهاز الدوري من القلب و.....
٢. نسيج متين مرن يربط بين عظمين هو.....
٣. مهم لبناء الأسنان والعظام ونحصل عليه من الحليب هو
٤. في الشكل المقابل عدد الطلبة الذين ينامون ١٠ ساعات هو.....

السؤال الرابع: اكتب المصطلح العلمي أمام العبارة المناسبة:

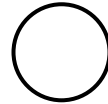
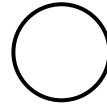
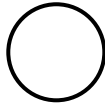
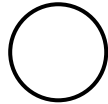
١. يوفر الغذاء للجنين في البيضة. (.....)
٢. كائن حي لم يبق من أفراده الا عدد قليل جدا. (.....)
٣. كائن دقيق جدا لا يرى بالعين المجردة ويسبب المرض. (.....)
٤. احداث تغير في الشيء بحيث يمكن اعادة استخدامه (.....)

٤

الأسئلة المقالية: ٢٤ درجة

السؤال الخامس: التفكير النقدي:

١- رتب الكائنات الحية في السلسلة الغذائية التالية:



١

السؤال السادس: شرح العلوم: ما هي وظيفة الساق للنبات ؟

أ-

ب-

٢

السؤال السابع: قارن بين كل من:

العضلة اللاإرادية	العضلة الإرادية	وجه المقارنة
		التعريف
		مثال

٦

الحشرات	العناكب	وجه المقارنة
		عدد أجزاء الجسم
		عدد الأرجل
		وجود هيكل عظمي
		وجود الأجنحة

السؤال الثامن: علل لما يأتي تعليلا علميا سليما:

١- عادة لا تشرب الجرذان الماء في الصحراء.

٣

٢- الحيوان كائن مستهلك.

٣- انقراض الحمام المهاجر.

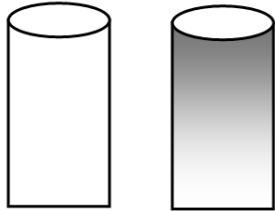
السؤال التاسع: إجراء التجربة:

أ- شاهد التجربة التالية ثم اجب عن الأسئلة:

• الماء النقي هو رقم.....

• لتنقية الماء الملوث نستخدم.....

(١) ماء ملوث (٢) ماء حنفية



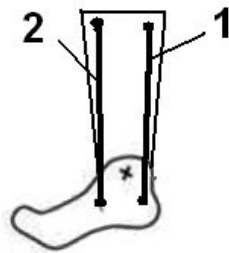
٢

ب- شاهد التجربة التالية ثم اجب:

• الخيطان في النموذج يمثلان.....

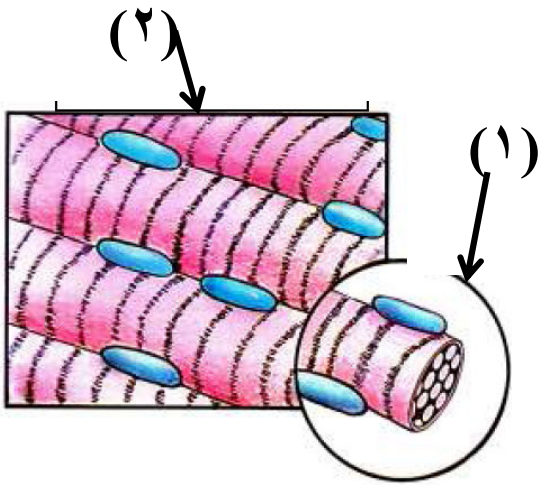
• إذا سحبت الخيط رقم ٢ فان الخيط يصبح (أطول - أقصر)

والقدم: (ترتفع - تنخفض)

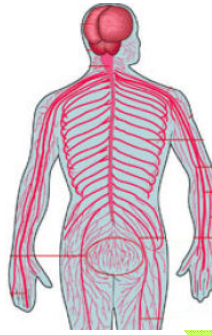


٢

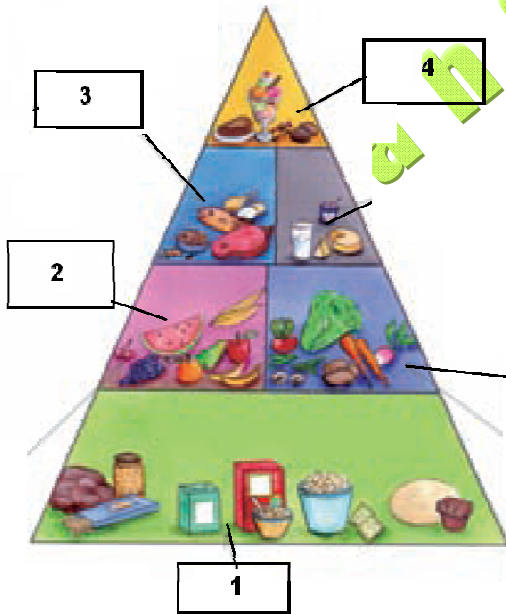
السؤال العاشر: ضع البيانات على الرسم التالي:



- الجزء رقم (١) يسمى
- الجزء رقم (٢) يسمى



- الرسم يمثل الجهاز
- ويتكون من والأعصاب



- الرسم يمثل هرم
- اكتب اسم المجموعات الغذائية:
 - (١) مجموعة
 - (٢) مجموعة
 - (٣) مجموعة
 - (٤) مجموعة

- يجب أن نأكل أكبر عدد من الحصص الغذائية من المجموعة رقم

٨